

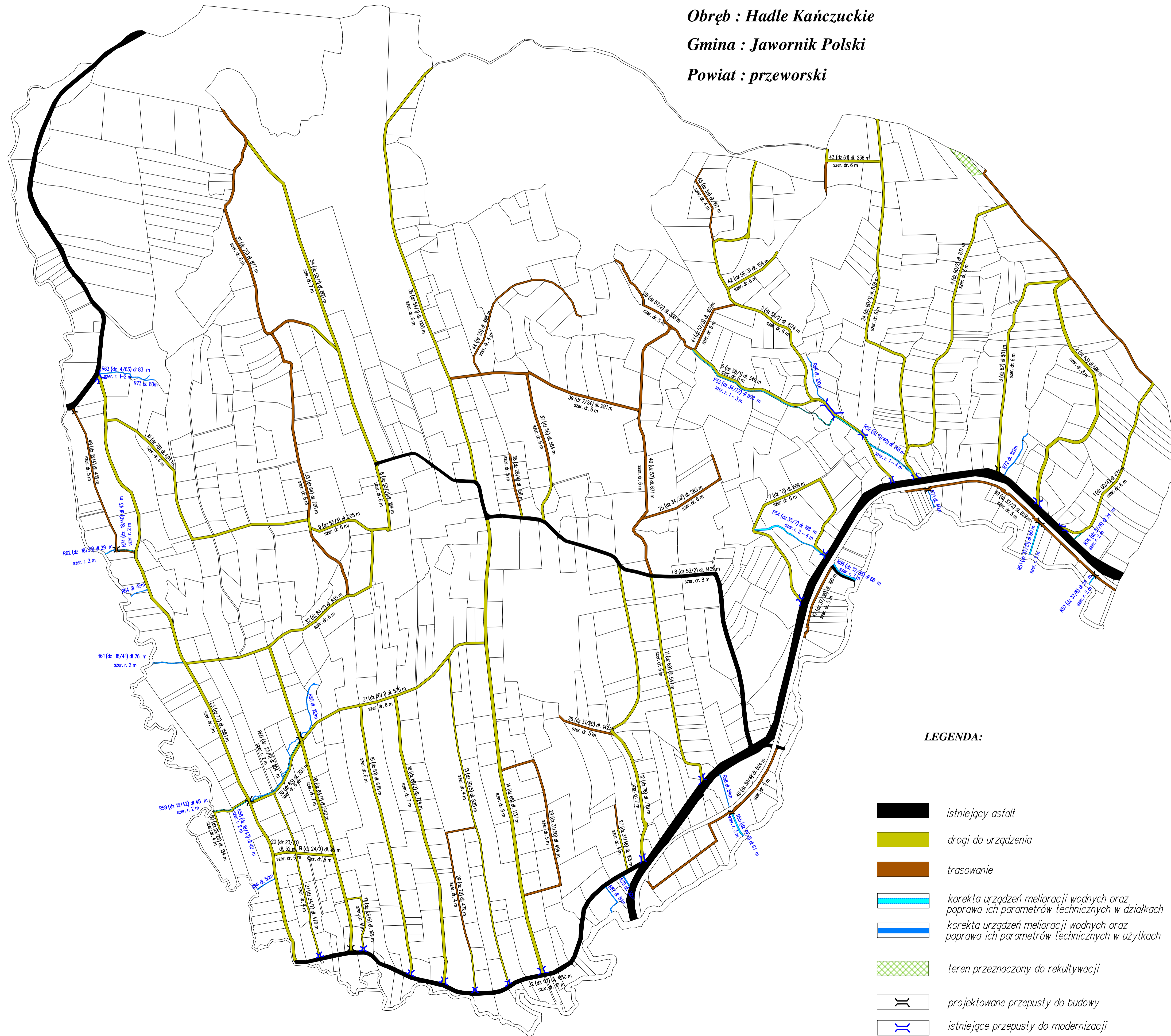
**MAPA Z SYGNALIZACJĄ TERENÓW
DO REKULTYWACJI, URZĄDZENIA DRÓG
I KONSERWACJI ROWÓW**

Skala 1:5000




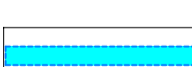
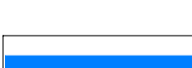
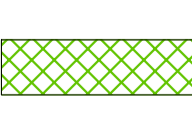


Obręb : Hadle Kańczuckie

Gmina : Jawornik Polski

Powiat : przeworski



LEGENDA:

-  istniejący asfalt
-  drogi do urządzenia
-  trasowanie
-  korekta urządzeń melioracji wodnych oraz poprawa ich parametrów technicznych w działkach
-  korekta urządzeń melioracji wodnych oraz poprawa ich parametrów technicznych w użytkach
-  teren przeznaczony do rekultywacji
-  projektowane przepusty do budowy
-  istniejące przepusty do modernizacji